



Leuepark

Dagmersellen

Willkommen in Ihrem neuen Zuhause



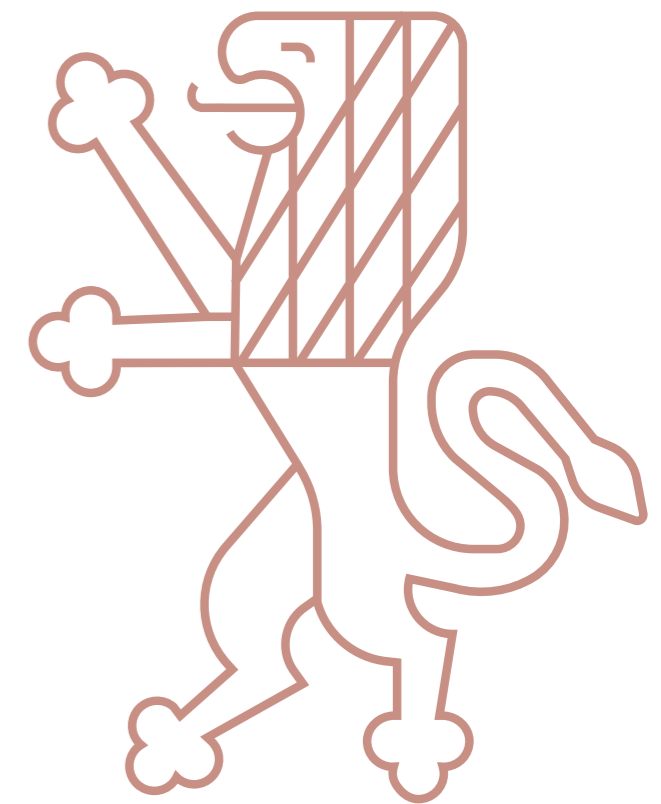
Stand März 2026



Ihr neues Wohnzentrum in Dagmersellen

Der Leuepark setzt neue Maßstäbe für modernes Wohnen und Arbeiten. Mit fünf stilvollen Häusern, hochwertigen Miet- und Eigentumswohnungen von 2.5 bis 5.5 Zimmern und vielseitigen Gewerbeflächen entsteht ein Wohnzentrum, welches Komfort, Design und Funktionalität perfekt verbindet.

Dank der zentralen Lage in Dagmersellen genießen Sie kurze Wege zu Einkaufsmöglichkeiten, Schulen und Naherholungsgebieten. Ob für Singles, Paare, Familien oder Unternehmen – der Leuepark bietet für jeden das passende Zuhause.



Willkommen in Dagmersellen



Zentral, vernetzt und lebenswert In Dagmersellen sind Sie mittendrin im Luzerner Wiggertal

Dagmersellen bietet die ideale Balance aus urbaner Anbindung und ländlichem Charme. Zentral in der Schweiz gelegen, profitieren Sie von hervorragenden Verkehrsanbindungen und einer lebendigen Dorfgemeinschaft. Der Leuepark fügt sich nahtlos in diese Umgebung ein und schafft ein Wohnzentrum, welches Komfort und Nähe perfekt kombiniert.

Verkehrsanbindung – Schnell am Ziel

Auto: Dank der direkten Anbindung an die Autobahn A2 erreichen Sie Luzern, Zürich, Basel oder Bern in kürzester Zeit.

Bahn: Die SBB-Bahnlinie (Olten – Luzern) verbindet Dagmersellen optimal mit den umliegenden Städten und Regionen.

Bus: Eine Haltestelle befindet sich direkt vor der Haustür. Öffentlicher Nahverkehr wird hier gross geschrieben – ideal für spontane und flexible Mobilität.

Infrastruktur – Alles vor der Tür

Alles ist in Gehdistanz erreichbar und garantiert so einen stressfreien Alltag. Schulen, Geschäfte und Freizeitangebote sind bequem zu Fuss zu erreichen. Dagmersellen bietet eine starke Infrastruktur, die alle Bedürfnisse des täglichen Lebens abdeckt.

Einkaufsmöglichkeiten: Von grossen Märkten wie Coop, Migros und Denner bis hin zu charmanten Dorfläden finden Sie alles, was Sie brauchen.

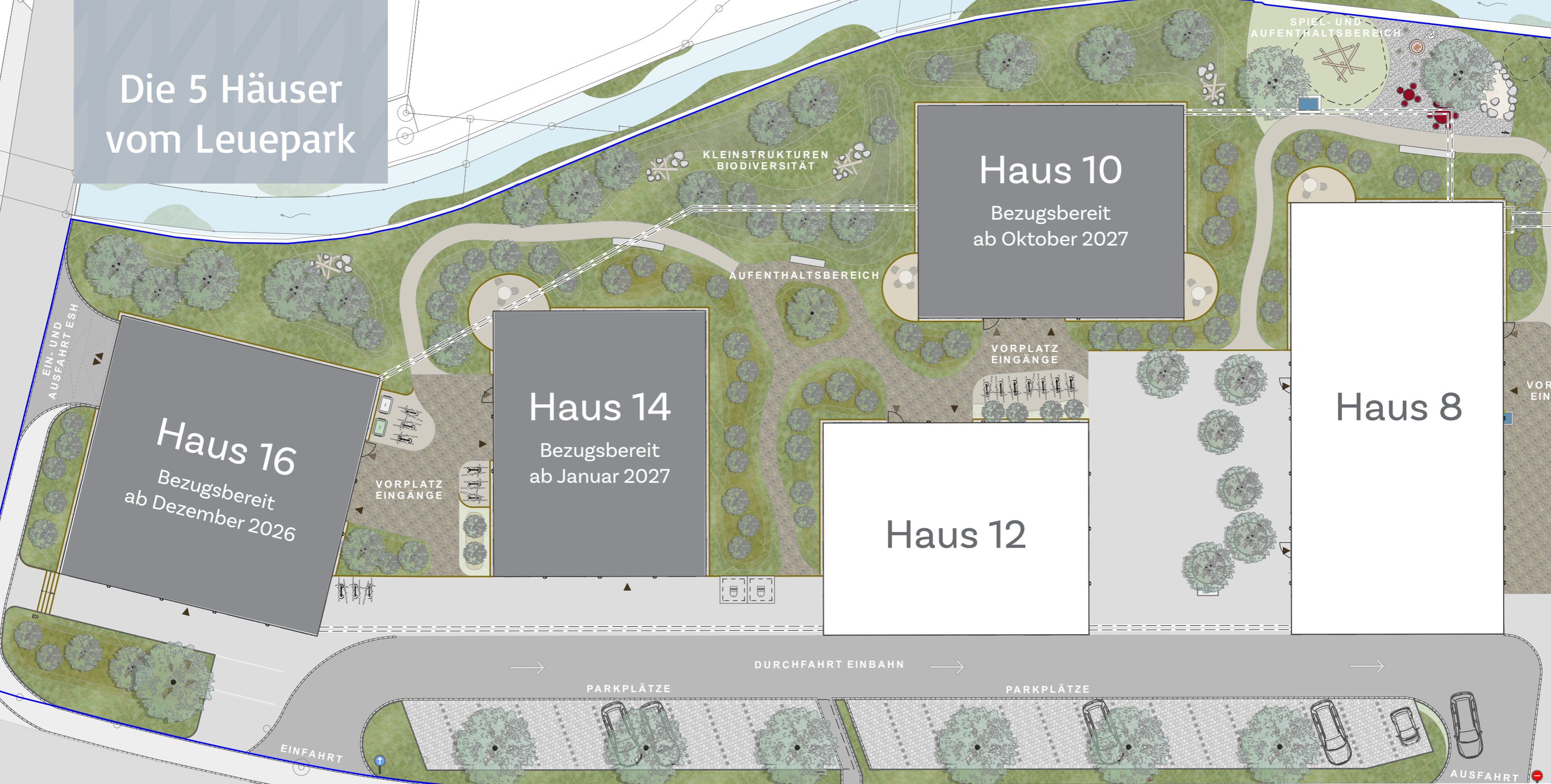
Bildungsangebote: Schulen und Betreuungseinrichtungen machen Dagmersellen zu einem attraktiven Wohnort für Familien.

Freizeit und Vereine: Über 60 aktive Vereine und zahlreiche Freizeitmöglichkeiten lassen keine Langeweile aufkommen.

Natur und Erholung – Die perfekte Balance

Umgeben von der idyllischen Landschaft des Luzerner Wiggertals, lädt Dagmersellen zu Spaziergängen, sportlichen Aktivitäten und Entspannung ein. Naherholungsgebiete wie die Wigger und Wanderwege sorgen für den perfekten Ausgleich zum Alltag.

Die 5 Häuser vom Leuepark



Die fünf Häuser des Leueparks mit Mietwohnungen, Eigentumswohnungen und flexiblen Gewerbeflächen bieten Raum für alle Lebensphasen – ergänzt durch eine durchdachte Infrastruktur und naturnahe Aufenthaltsbereiche.

Wohnungsvielfalt für alle Bedürfnisse

- Zwei Häuser beherbergen exklusive Eigentumswohnungen mit hochwertiger Ausstattung und grosszügigen Grundrissen (8+12)
- Drei Häuser bieten attraktive Mietwohnungen (10, 14, 16), die ideal für Paare, Familien und Singles sind
- Der Wohnungsmix reicht von 2.5- bis 5.5-Zimmerwohnungen – perfekt für alle Lebensphasen
- Ergänzt wird das Angebot durch flexible Gewerbeflächen, die Raum für Geschäftsideen und Dienstleistungen schaffen

Mehr als nur wohnen

- Die Überbauung bietet ein durchdachtes Umfeld mit:
- Kleinstrukturen für mehr Biodiversität
 - Aufenthaltsbereichen für gesellige Stunden und entspannte Momente im Freien
 - Einen Spielplatz, der Kinderaugen zum Leuchten bringt

Moderne Infrastruktur

Im Untergeschoss finden Sie private Kellerräume sowie eine durchgehende zweigeschossige Einstellhalle, welche direkt mit den Wohnhäusern verbunden ist.

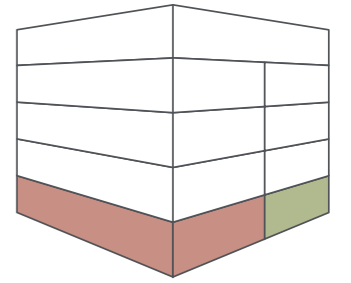
Ihr neues Zuhause erwartet Sie – inmitten von Natur, Gemeinschaft und modernem Komfort.

Auf den folgenden Seiten stellen wir Ihnen die drei Häuser mit den Mietwohnungen detailliert vor.

Haus 10 Pläne & Infos



Mietwohnungen Haus 10, EG



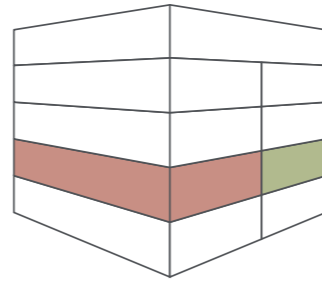
Wohnung 2.5 Zimmer

Wohnung	10.002
Nettowohnfläche	80.70 m ²
Keller	12.7 m ²
Loggia	11.5 m ²
Nettomiete	CHF 1'500.00
HNK-Akonto	CHF 170.00

Wohnung 2.5 Zimmer

Wohnung	10.001
Nettowohnfläche	79.90 m ²
Keller	14.1 m ²
Loggia	12 m ²
Nettomiete	CHF 1'500.00
HNK-Akonto	CHF 170.00

Mietwohnungen Haus 10, 1. OG



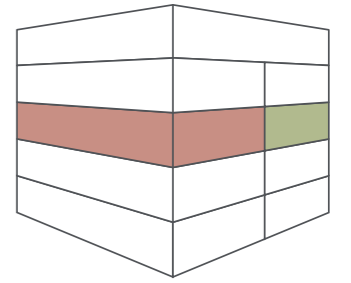
Wohnung 4.5 Zimmer

Wohnung	10.101
Nettowoohnfläche	110.00 m ²
Keller	15.1 m ²
Loggia	11.9 m ²
Nettomiete	CHF 2'100.00
HNK-Akonto	CHF 260.00

Wohnung 2.5 Zimmer

Wohnung	10.102
Nettowoohnfläche	79.10 m ²
Keller	14.2 m ²
Loggia	11.9 m ²
Nettomiete	CHF 1'470.00
HNK-Akonto	CHF 170.00

Mietwohnungen Haus 10, 2. OG



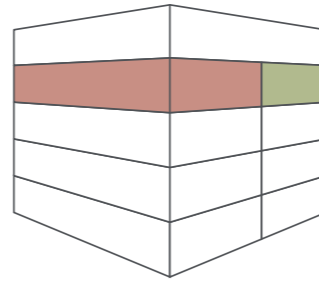
Wohnung 4.5 Zimmer

Wohnung	10.201
Nettowoohnfläche	109.20 m ²
Keller	14.2 m ²
Loggia	11.9 m ²
Nettomiete	CHF 2'150.00
HNK-Akonto	CHF 260.00

Wohnung 2.5 Zimmer

Wohnung	10.202
Nettowoohnfläche	79.20 m ²
Keller	14.2 m ²
Loggia	11.9 m ²
Nettomiete	CHF 1'480.00
HNK-Akonto	CHF 170.00

Mietwohnungen Haus 10, 3. OG



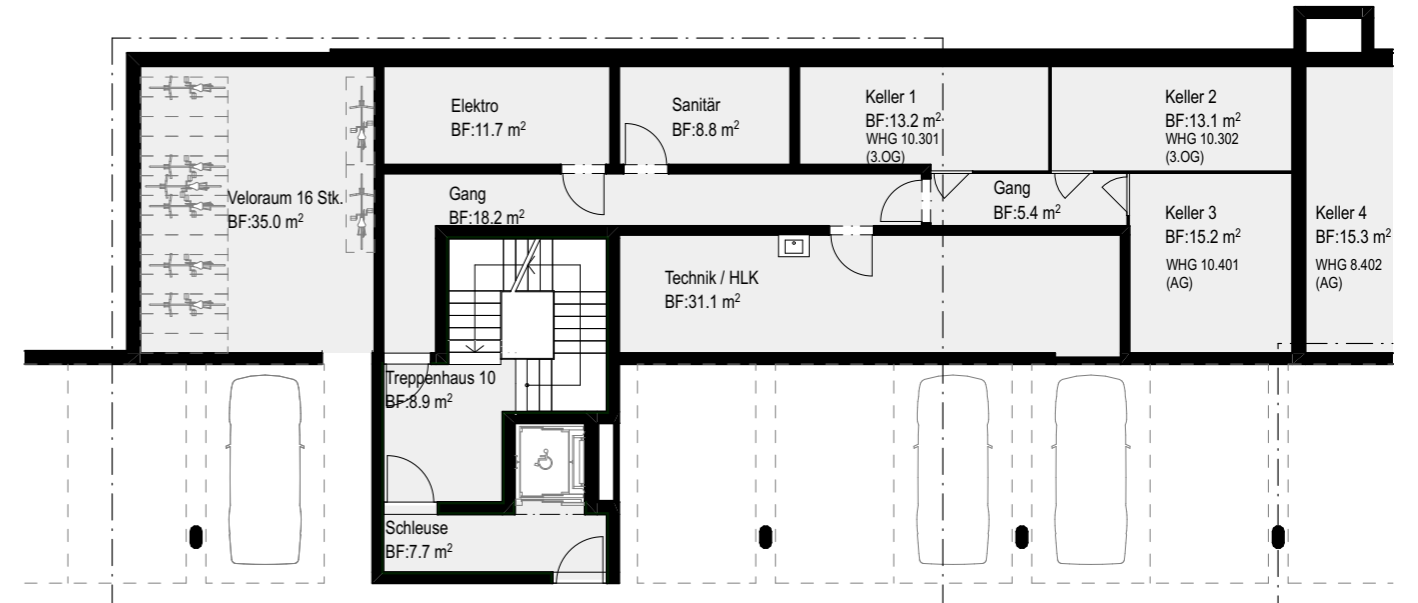
Wohnung 3.5 Zimmer

Wohnung	10.301
Nettowohnfläche	95.80 m ²
Keller	13.2 m ²
Loggia	11.9 m ²
Nettomiete	CHF 1'950.00
HNK-Akonto	CHF 220.00

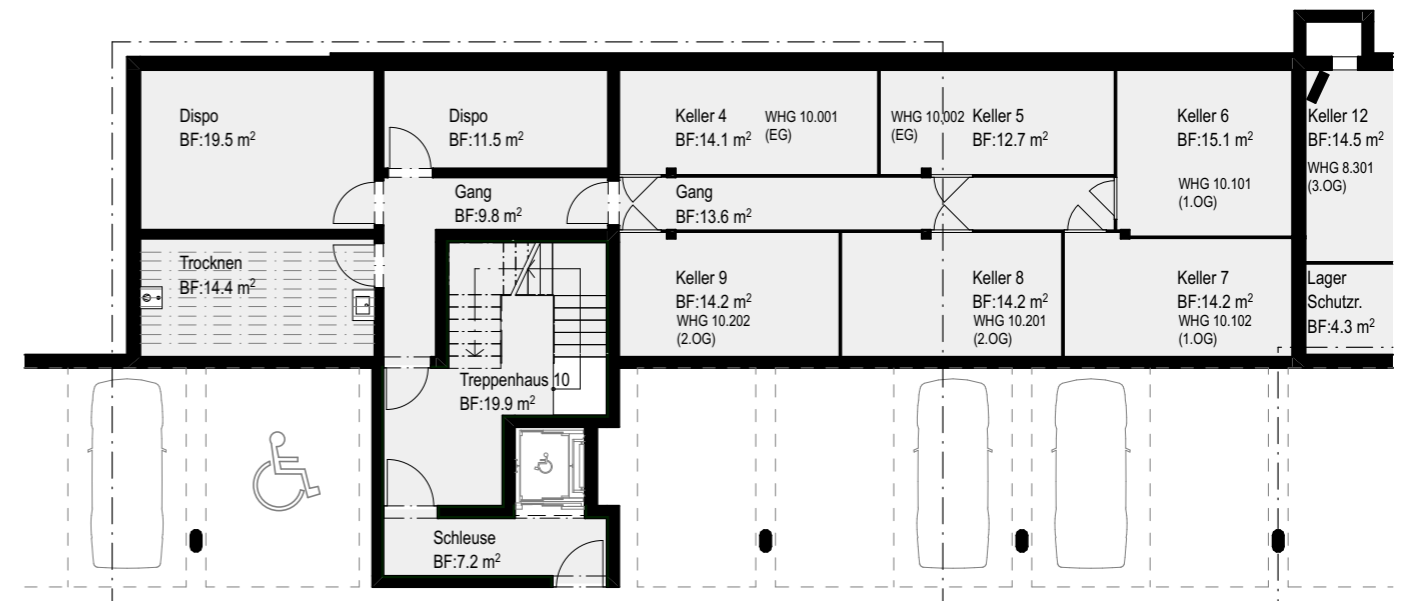
Wohnung 3.5 Zimmer

Wohnung	10.302
Nettowohnfläche	93.10 m ²
Keller	13.1 m ²
Loggia	11.9 m ²
Nettomiete	CHF 1'950.00
HNK-Akonto	CHF 220.00

Keller- und Nebenräume Haus 10, 1. UG



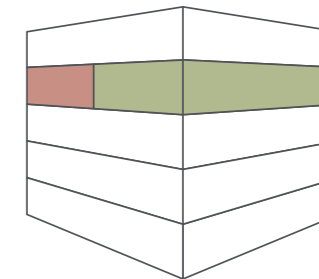
2. UG



Haus 14 Pläne & Infos



Mietwohnungen Haus 14, 3. OG



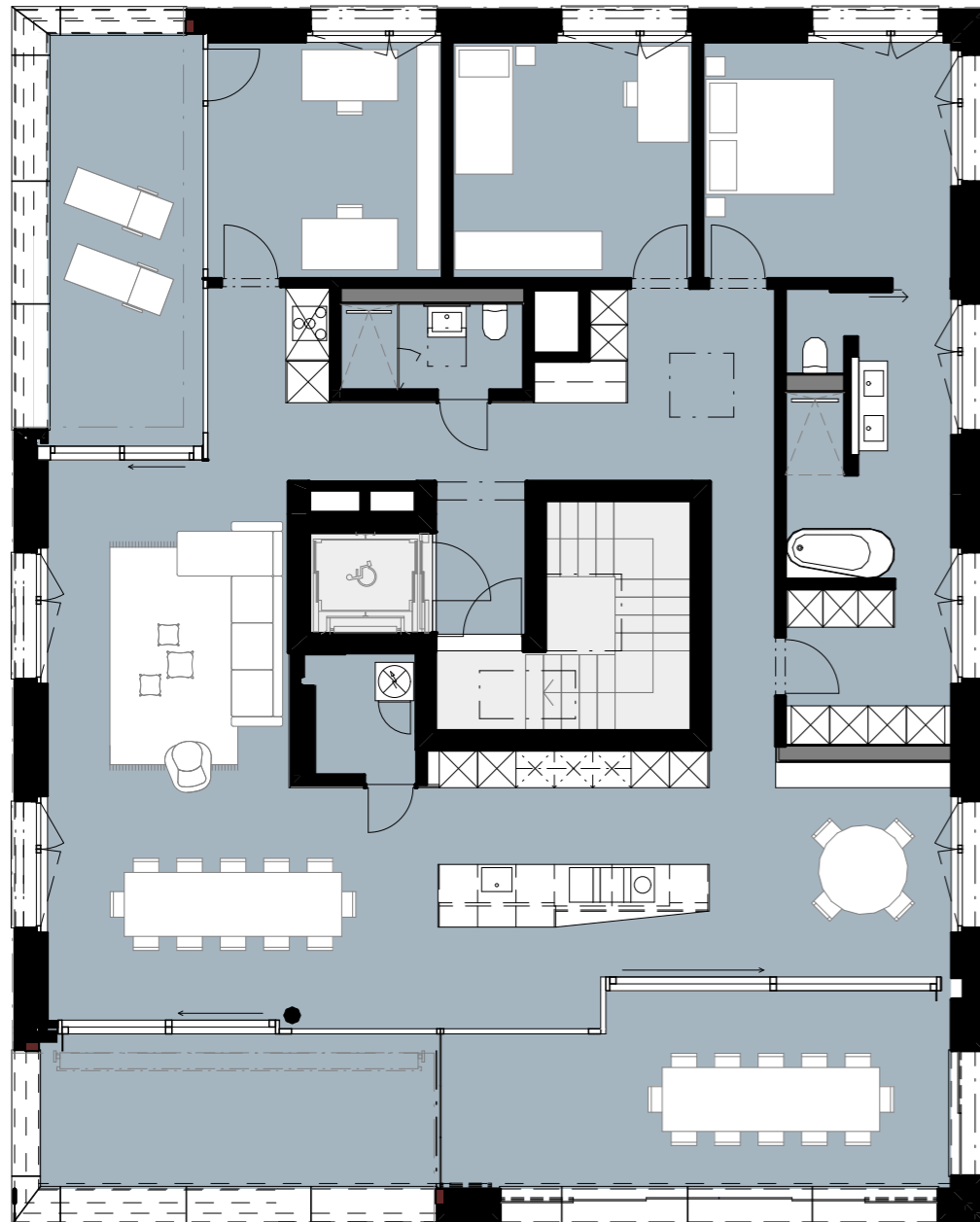
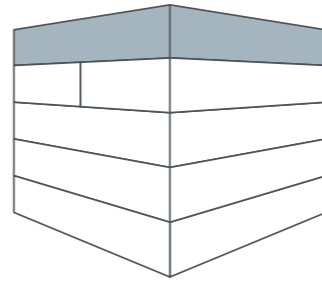
Wohnung 2.5 Zimmer

Wohnung	14.301
Nettowohnfläche	80.20 m ²
Keller	10.3 m ²
Loggia	11.8 m ²
Nettomiete	CHF 1'470.00
HNK-Akonto	CHF 170.00

Wohnung 4.5 Zimmer

Wohnung	14.302
Nettowohnfläche	111.10 m ²
Keller	10.2 m ²
Loggia	11.8 m ²
Nettomiete	CHF 2'200.00
HNK-Akonto	CHF 260.00

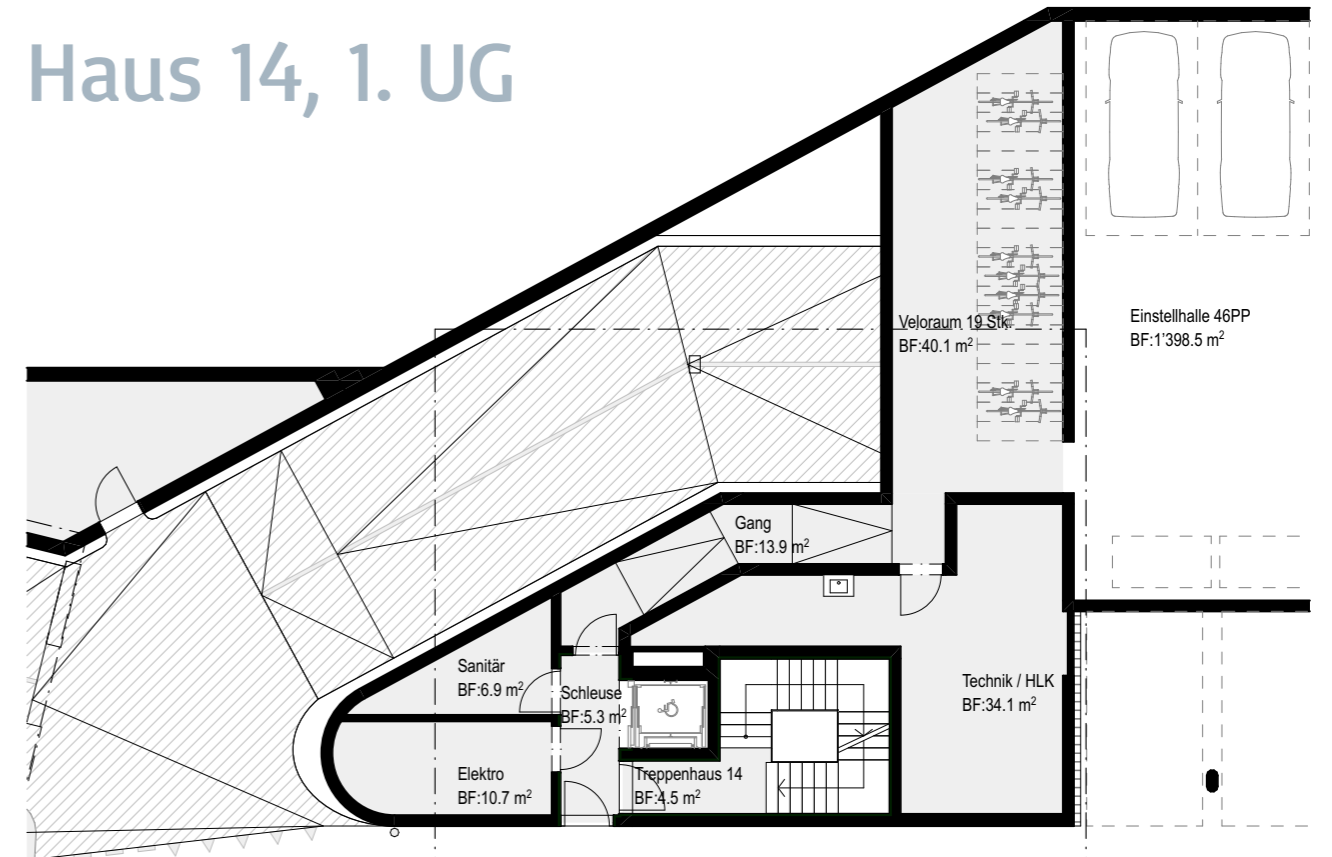
Mietwohnungen Haus 14, Attika



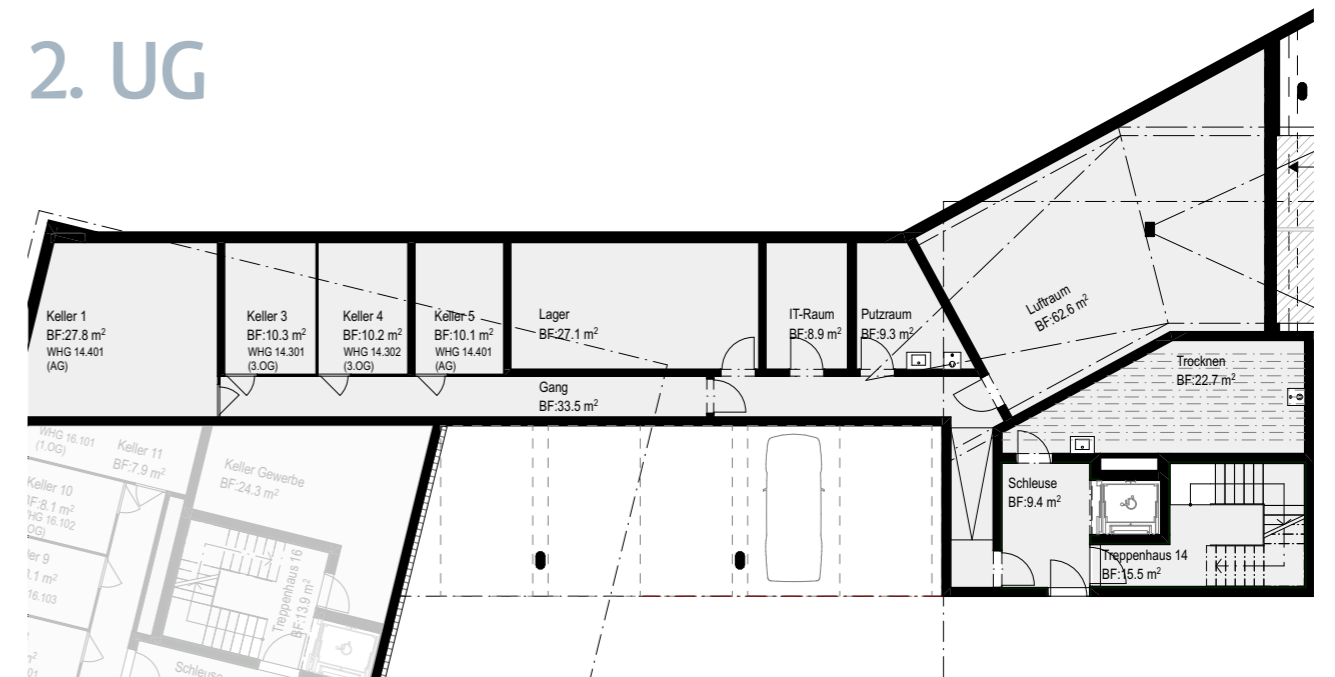
Wohnung 4.5 Zimmer

Wohnung	14.401
Nettowohnfläche	165.70 m ²
Keller	10.1 m ²
Terrassen total	53.80 m ²
Nettomiete	CHF 3'300.00
HNK-Akonto	CHF 320.00

Keller- und Nebenräume Haus 14, 1. UG



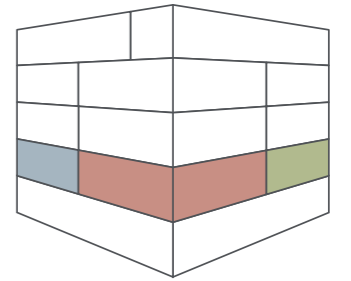
2. UG



Haus 16 Pläne & Infos



Mietwohnungen Haus 16, 1. OG



Wohnung 2.5 Zimmer

Wohnung	16.101
Nettowohnfläche	75 m ²
Keller	7.9 m ²
Loggia	12.6 m ²
Nettomiete	CHF 1'440.00
HNK-Akonto	CHF 170.00

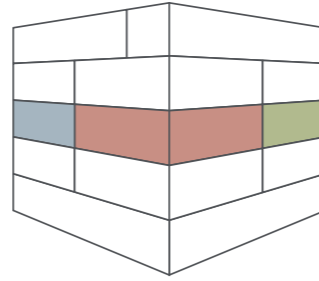
Wohnung 3.5 Zimmer

Wohnung	16.102
Nettowohnfläche	89.30 m ²
Keller	8.1 m ²
Loggia	12.1 m ²
Nettomiete	CHF 1'750.00
HNK-Akonto	CHF 200.00

Wohnung 2.5 Zimmer

Wohnung	16.103
Nettowohnfläche	71.30 m ²
Keller	8.1 m ²
Loggia	13 m ²
Nettomiete	CHF 1'420.00
HNK-Akonto	CHF 170.00

Mietwohnungen Haus 16, 2. OG



Wohnung 2.5 Zimmer

Wohnung	16.201
Nettowoohnfläche	75.60 m ²
Keller	8.1 m ²
Loggia	12.6 m ²
Nettomiete	CHF 1'460.00
HNK-Akonto	CHF 170.00

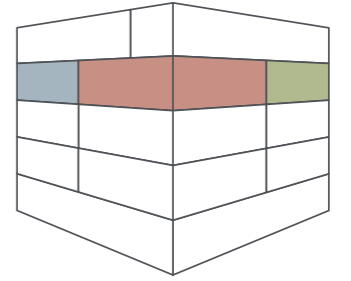
Wohnung 3.5 Zimmer

Wohnung	16.202
Nettowoohnfläche	89.40 m ²
Keller	8.1 m ²
Loggia	12.1 m ²
Nettomiete	CHF 1'780.00
HNK-Akonto	CHF 200.00

Wohnung 2.5 Zimmer

Wohnung	16.203
Nettowoohnfläche	71.80 m ²
Keller	8.1 m ²
Loggia	13 m ²
Nettomiete	CHF 1'440.00
HNK-Akonto	CHF 170.00

Mietwohnungen Haus 16, 3. OG



Wohnung 2.5 Zimmer

Wohnung	16.301
Nettowoohnfläche	75.60 m ²
Keller	10.3 m ²
Loggia	12.6 m ²
Nettomiete	CHF 1'500.00
HNK-Akonto	CHF 170.00

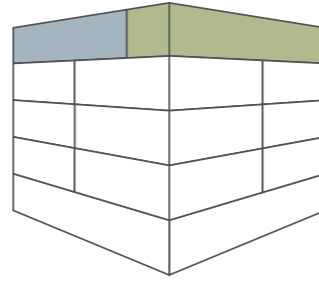
Wohnung 3.5 Zimmer

Wohnung	16.302
Nettowoohnfläche	89.30 m ²
Keller	10.7 m ²
Loggia	12.1 m ²
Nettomiete	CHF 1'850.00
HNK-Akonto	CHF 200.00

Wohnung 2.5 Zimmer

Wohnung	16.303
Nettowoohnfläche	71.70 m ²
Keller	69.1 m ²
Loggia	13 m ²
Nettomiete	CHF 1'480.00
HNK-Akonto	CHF 170.00

Mietwohnungen Haus 16, Attika



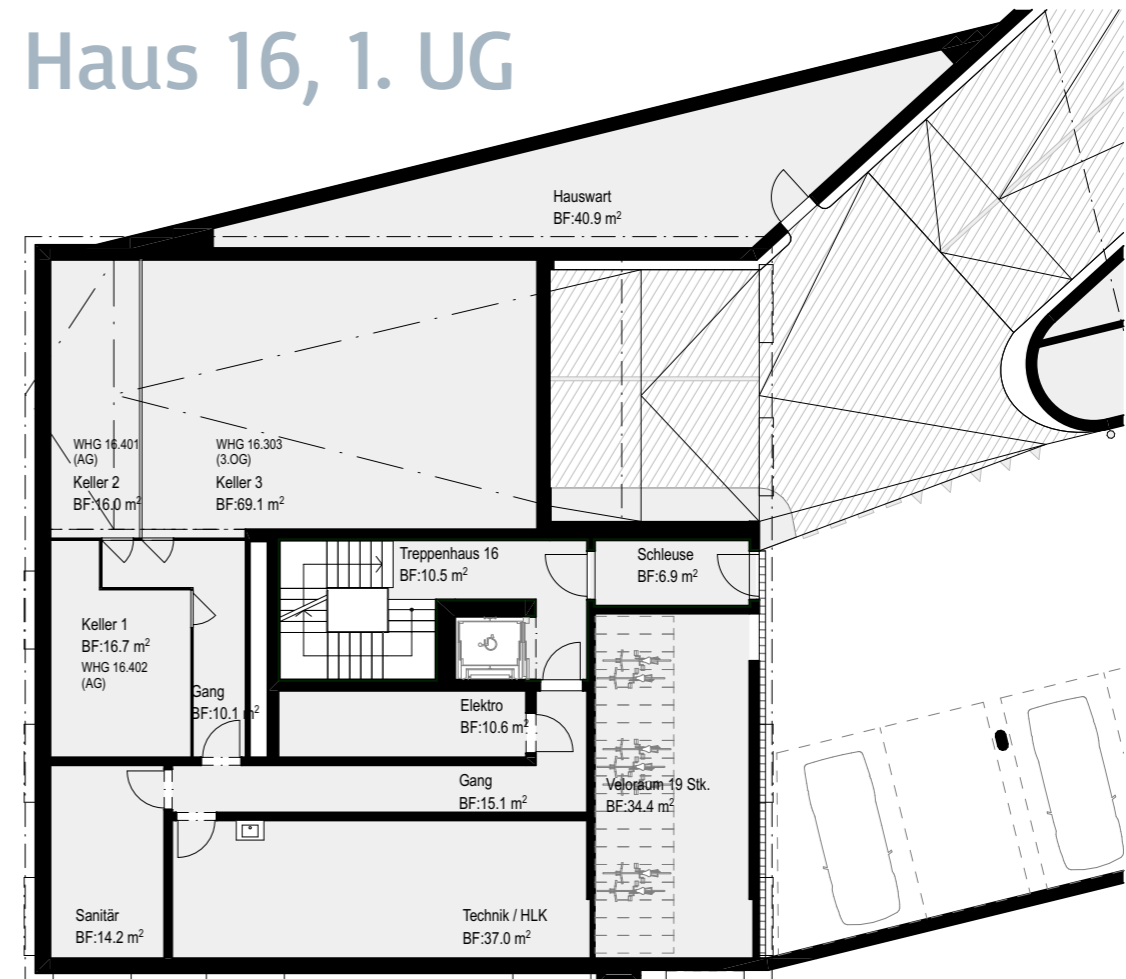
Wohnung 4.5 Zimmer

Wohnung	16.401
Nettowohnfläche	107.80 m ²
Keller	16.0 m ²
Terrasse	27.4 m ²
Nettomiete	CHF 2'400.00
HNK-Akonto	CHF 260.00

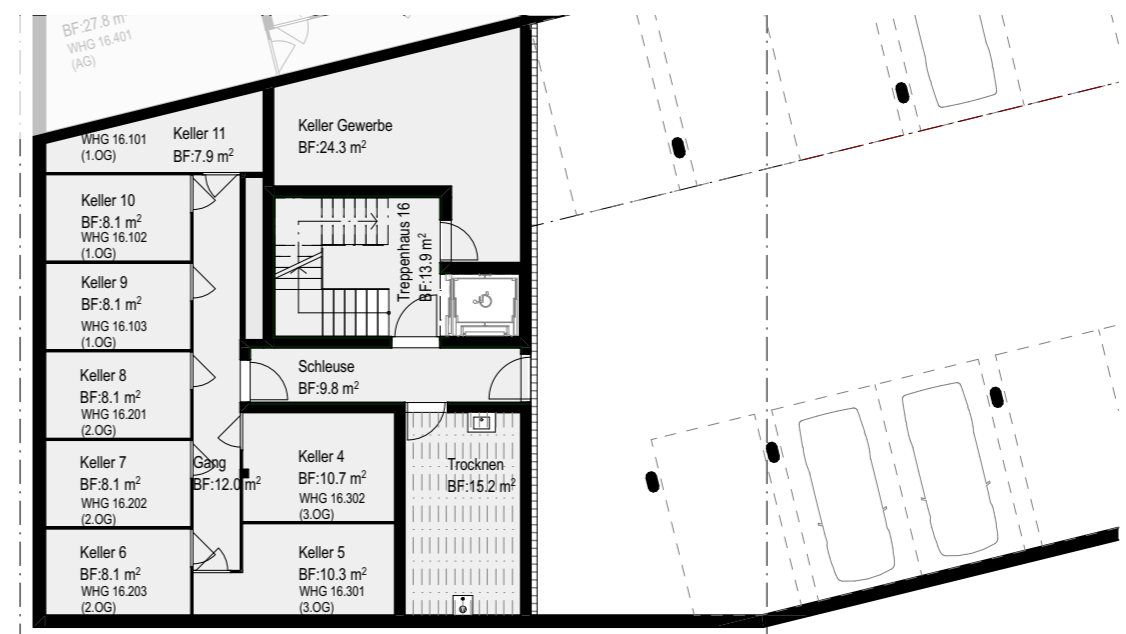
Wohnung 4.5 Zimmer

Wohnung	16.402
Nettowohnfläche	112.70 m ²
Keller	16.7 m ²
Terrasse	27.4 m ²
Nettomiete	CHF 2'400.00
HNK-Akonto	CHF 260.00

Keller- und Nebenräume Haus 16, 1. UG



2. UG



Baubeschrieb

Die Löwen Immobilien AG, Dagmersellen realisiert auf der Parzelle 312 (ehemals Gasthof im Dorfzentrum, Baselstrasse 8-16 in 6252 Dagmersellen die Überbauung Leuepark. Diese beinhaltet Miet- und Eigentumswohnungen, Gewerbeflächen und eine gemeinsame 2-geschossige Autoeinstellhalle mit 97 Parkplätzen.

Insgesamt entstehen rund 900 m² Gewerbefläche und 41 grosszügige Miet- und Eigentumswohnungen:

- MFH Baselstrasse 16 (11 Wohnungen)/Miete
- MFH Baselstrasse 14 (3 Wohnungen)/Miete
- MFH Baselstrasse 12 (7 Wohnungen)/Eigentum
- MFH Baselstrasse 10 (9 Wohnungen)/Miete
- MFH Baselstrasse 8 (11 Wohnungen)/Eigentum

Energiestandard

Wärmedämmwerte entsprechend den kantonalen Vorschriften des Energiegesetzes (Kt. Luzern).

Diverses

Die Visualisierungen zeigen mögliche Ausbau-/Detailierungsvarianten. Sie haben orientierenden Charakter.

Konstruktionen

- Ausführung in Massivbauweise
- Aussenwandkonstruktion Erdgeschoss in Sichtbeton (Ortbeton)
- Aussenwandkonstruktion 1.Obergeschoss-Attika als Zweischalenmauerwerk
- Wände in Beton oder Mauerwerk, Wohnungstrennwände einschalig betoniert
- Sichtbare Betonoberflächen Treppenhaus
- Böden, Decken und Flachdächer in Beton
- Treppen/Stützen als vorfabrizierte Betonelemente
- Nicht begehbare Flachdächer begrünt

Fenster

- Sämtliche Fenster in Holz-Metall mit 3-fach-Isolierverglasung
- Je Zimmer 1 Drehkipplüftungsflügel, seitliche Standflügel mit Stülpverschluss
- Hebeschiebetüre in Wohn- / Essbereich

Storen

- Alle Fenster mit elektrischen Verbundraffstoren
- Senkrechtmarkisen bei Loggia / Sitzplätzen, elektrisch

Installationen allgemein

- Leitungen, Schalter und Steckdosen im Kellergeschoss Aufputz, restliche Installationen Unterputz
- Nachträglicher Anschluss für Ladestationen für Elektro-Autos bei jedem Einstellhallenparkplatz durch Flachbandkabel möglich. Zentrales Lastenmanagement
- Volumenstromregler der kontrollierten Wohnraumlüftung in jeder Nutzungseinheit
- Alle Markisen / Storen (bei Fenster und Loggien) werden elektrisch ausgeführt

Zimmer

- Lichtschalter und Steckdosen beim Eingang
- Deckenlampenanschluss
- Zwei 3-fach Steckdosen
- Anschlussleitung für Multimedia (Reserve)
- Raumthermostat

Wohnen / Essen

- Lichtschalter und Steckdosen
- Raumthermostat
- 3-fach Steckdosen, geschaltet
- Deckenlampenanschluss im Essbereich
- Anschlussleitung für Multimedia
- Telefon- und TV-Anschluss

Küche

- Lichtschalter und Steckdosen
- Einbauleuchten LED
- Arbeitsplatzbeleuchtung LED in Unterbau Küche integriert
- Arbeitsplatzsteckdosen

Dusche / WC

- Lichtschalter und Steckdosen beim Eingang
- Einbauleuchte
- Spiegelschrank mit Steckdose und integrierter Leuchte, separates WC mit Spiegel
- Raumthermostat

Reduit

- Lichtschalter und Steckdosen beim Eingang
- Aufbauleuchte

Entrée / Korridore

- Lichtschalter und Steckdosen
- Einbauleuchten LED
- Gegensprechanlage und Türöffner zum Eingang im Erdgeschoss und Untergeschoss mit Video

Balkon / Terrassen

- Aufbauleuchte, Lichtschalter, Aussensteckdose

Photovoltaikanlage

- Photovoltaikanlage auf Hauptdach inkl. ZEV

Heizung

- Zentrale Wärmeerzeugung/Warmwassererzeugung mittels Grundwasser Wärmepumpe
- Free-Cooling über Bodenheizung, Wärmeverteilung mittels witterungsgeführter Fussbodenheizung
- Regulierung der Zimmer mittels elektrischen Raumthermostaten (auch Nasszellen)

Lüftung

- Die Lüftung erfolgt über eine kontrollierte Wohnungslüftung mit Wärmerückgewinnung
- Ein Lüftungsgerät pro Wohneinheit
- Dampfabzug Küchen mit Umluft
- Mechanische Lüftung Keller inkl. Entfeuchtung
- Mechanische Lüftung Einstellhalle mit CO-Messung

Sanitäre Anlagen

- Zentrale Warmwasseraufbereitung pro Gebäude
- Wasser-Enthärtungsanlage
- Schallentkoppelte Vorwandinstallationssysteme
- Sanitärapparate weiss, verchromte Armaturen, Spiegelschränke, Unterbaumöbel, Duschtrennwand in Klarglas / satiniertem Glas, bodenebene Duschwanne

Küche

- Möbel und Fronten, Kunstharz beschichtet
- Arbeitsplatte in Kunststein / Granit
- Rückwand Glas
- LED Spots im Oberbauschränk
- Spülmischer mit Schwenkauslauf
- Edelstahlbecken
- Küchengeräte ELECTROLUX

Waschen / Trocknen

- Waschmaschine / Tumbler in jeder Wohnung

Aufzug

- Rollstuhlgängiger Personenaufzug
- Alle Geschosse sind hindernisfrei erschlossen

Innentüren

- Schalldämmende Wohnungsabschlusstüren mit Dreipunkt-Sicherheitsschloss
- Zimmertüren mit Metallzargen

Ausbau

- Böden: Pflegeleichter Riemenboden in Eichenoptik
- Decken: Weissputz gestrichen NCS S 0500-N
- Wände: Abrieb 1mm Körnung gestrichen NCS S 0500-N
- Nasszellen: Pflegeleichter Riemenboden in Eichenoptik / Keramische Bodenplatten braun, Wandbeläge Feinsteinzeugplatten Farbe Steinoptik

Wandbeläge /Decken

- Wandbeläge in Wohn- und Schlafräumen in mineralischem Mehrschichtenputz, Körnung 1mm, gestrichen, sämtliche Decken in Weissputz, gestrichen
- Eine Vorhangschiene pro Fenster im Weissputz eingelassen (exkl. Nasszellen)
- Keramische Wandplatten im Bad und Dusche/WC im Nassbereich raumhoch. Restliche Wandflächen verputzt, abwaschbar gestrichen

Parkierung

- Einstellhalle mit insgesamt 97 Parkplätzen; inkl. Besucher-PP Wohnungen
- Preis pro Einstellhallenplatz CHF 130.-
- Veloräume 1. Untergeschoss; an die Einstellhalle angrenzend
- Kinderwagen/Velos im Bereich Zugänge Erdgeschoss

Umgebung

- Befestigte Zugangsweg / Erschliessungen / Begrünungen / Bepflanzungen / Möblierung u. Einrichtungen gemäss Umgebungsplan (Der Umgebungsplan hat orientierenden Charakter)
- Spielplatz

Unser engagiertes Team steht Ihnen mit Fachkompetenz und Sorgfalt zur Seite, um Ihre Fragen zu beantworten.

revimag
Immobilien AG

Revimag Immobilien AG
Baselstrasse 44
6252 Dagmersellen
062 748 31 41
info@revimag-immobilien.ch



Leuepark

Dagmersellen